

# Mako<sup>®</sup> Total Hip

Robotic-arm assisted system



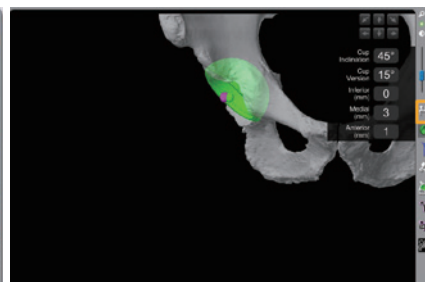
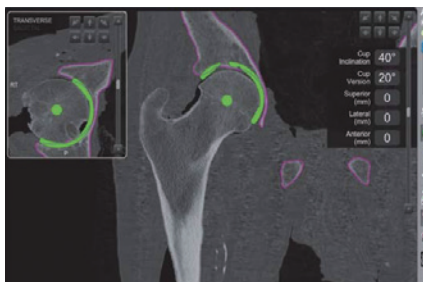
**Mako SmartRobotics™**

# Mako® Total Hip

## 術前計画をロボティックアームでアシスト

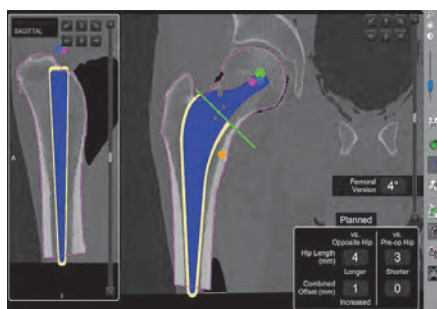
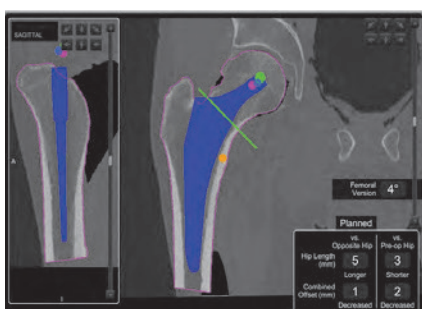
### CTベースの3D術前計画：Enhanced Planning

CTデータに基づき、患者個々の形態に合わせて3D術前計画ができます。骨盤傾斜や、ROMシミュレーションを参照し、インプラント設置位置を検証できます。



寛骨臼カップの術前計画

CT撮影時の骨盤のAP、MLの傾きおよび大腿骨のポジションを補正した True AP View



大腿骨ステムの術前計画 (左：セメントレス、右：セメントッド)

### 術前計画でのROMシミュレーション：Virtual range of motion

術前計画でのROMシミュレーションが可能です。骨性インピンジ、インプラントインピンジが赤く表示されます。



坐位でのシミュレーション



インピンジ箇所が赤く表示される

### 大腿骨ネックカット

計画時のネックカット位置を術中も確認できます。

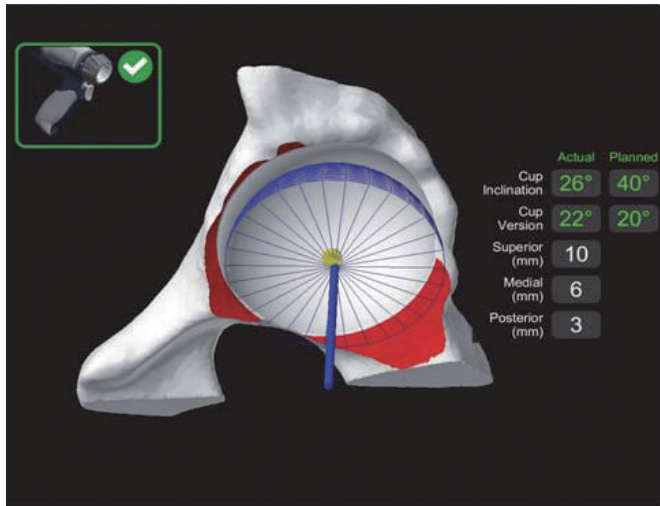


### 対応インプラント

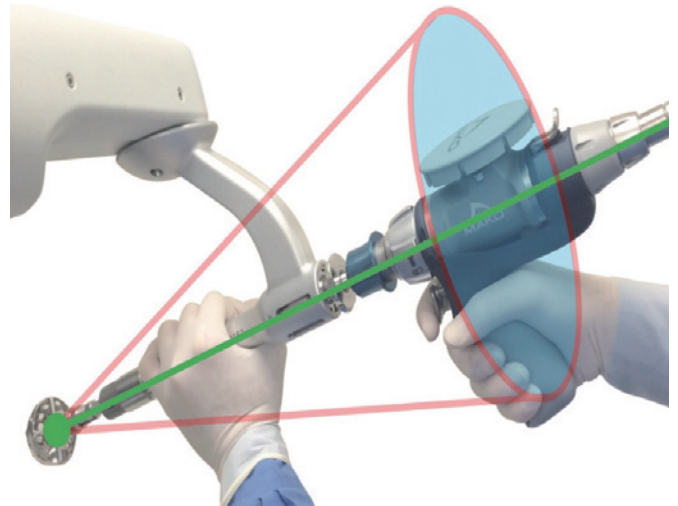
ステム：Accolade II、SecurFit Advanced、Exeter、Insignia  
カップ：Trident II、Trident

## 寛骨臼リーミングとカップ設置 : Robotic-arm assisted surgery

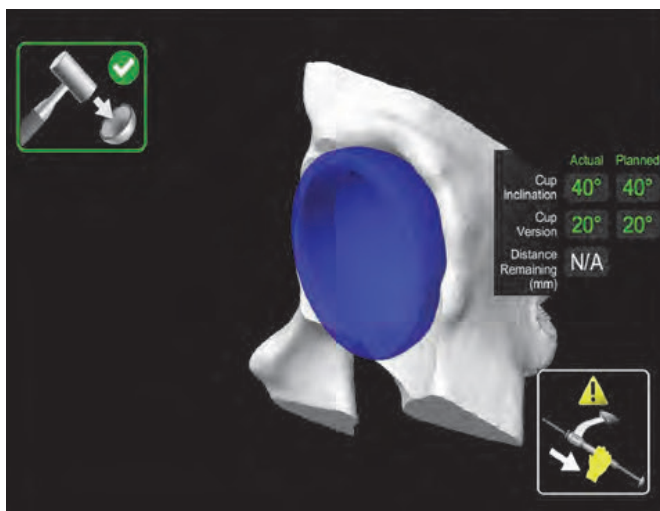
Mako Total Hipではリーミングおよびカップ打ち込み時に視覚的なガイドおよびロボティックアームによる力学的なサポートを得ることができます。



視覚的なガイド：ビジュアルと各数値（外方開角、前方開角、計画した位置までのリーマーの距離）



力学的なサポート：リーマー中心と動かせる範囲を計画に合わせ制御（Stereotactic Boundaries）



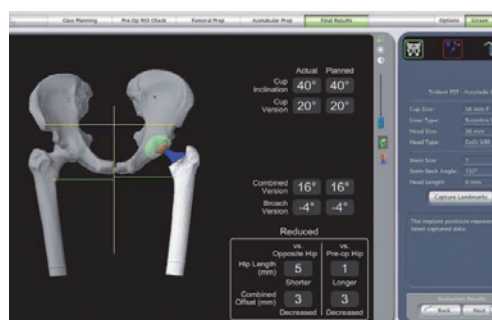
視覚的なガイド：ビジュアルと各数値（外方開角、前方開角、計画した位置までのカップの距離）



力学的なサポート：インパクトを計画した角度に制御

## 脚長差およびオフセットの補正

CTデータ、術中の骨盤、大腿骨の位置情報を基に、脚長およびオフセットの調整が行えます。



選択したトライアルまたはインプラントによる結果

Mako<sup>®</sup> Total Hip

## 仕様



ガイドダンスモジュール



ロボティックアーム



カメラスタンド

|                  |                                    |                                      |                                      |
|------------------|------------------------------------|--------------------------------------|--------------------------------------|
| 寸法 [mm]<br>(収納時) | 788 × 686 × 1,601<br>(幅 × 奥行 × 高さ) | 610 × 889 × 1,423<br>(幅 × 奥行 × 高さ)   | 1,067 × 686 × 2,007<br>(幅 × 奥行 × 高さ) |
| 寸法 [mm]<br>(使用時) | 788 × 686 × 1,601<br>(幅 × 奥行 × 高さ) | 889 × 1,245 × 1,423<br>(幅 × 奥行 × 高さ) | 1,423 × 686 × 2,007<br>(幅 × 奥行 × 高さ) |
| 重量 [kg]          | 51.7                               | 394                                  | 86.2                                 |
| 電源               | ロボティックアームから供給                      | 100V 1,150W                          | ロボティックアームから供給                        |

| 医療機器承認番号         | 販売名                    |
|------------------|------------------------|
| 22900BZX00325000 | Makoシステム               |
| 22400BZX00426000 | アコレード II               |
| 22600BZX00123000 | セキュアフィット アドバンス         |
| 21300BZY00250000 | エクセター人工股関節システム用コンポーネント |
| 30200BZX00145000 | トライデント II 寛骨臼シェルシステム   |
| 21900BZY00055000 | トライデント HA 寛骨臼カップシステム   |
| 30500BZX00244000 | Insignia Hip システム      |

## Japan

この印刷物はstryker社の製品を掲載しています。全てのstryker社製品は、ご使用前にその添付文書・製品ラベル・取扱説明書をご参照ください。この印刷物に掲載されております仕様・形状は改良等の理由により、予告なしに変更されることがあります。stryker社製品についてご不明な点がございましたら、弊社までお問合せください。

®マークの付いた製品名は、strykerグループの登録商標です。

Literature Number: MK01-001\_Rev1  
YN/MI 2m 04/22

Copyright © 2023 Stryker  
Printed in Japan

製造販売業者

**日本stryker株式会社**

112-0004 東京都文京区後楽2-6-1 飯田橋ファーストタワー  
P 03 6894 0000

[www.stryker.com/jp](http://www.stryker.com/jp)